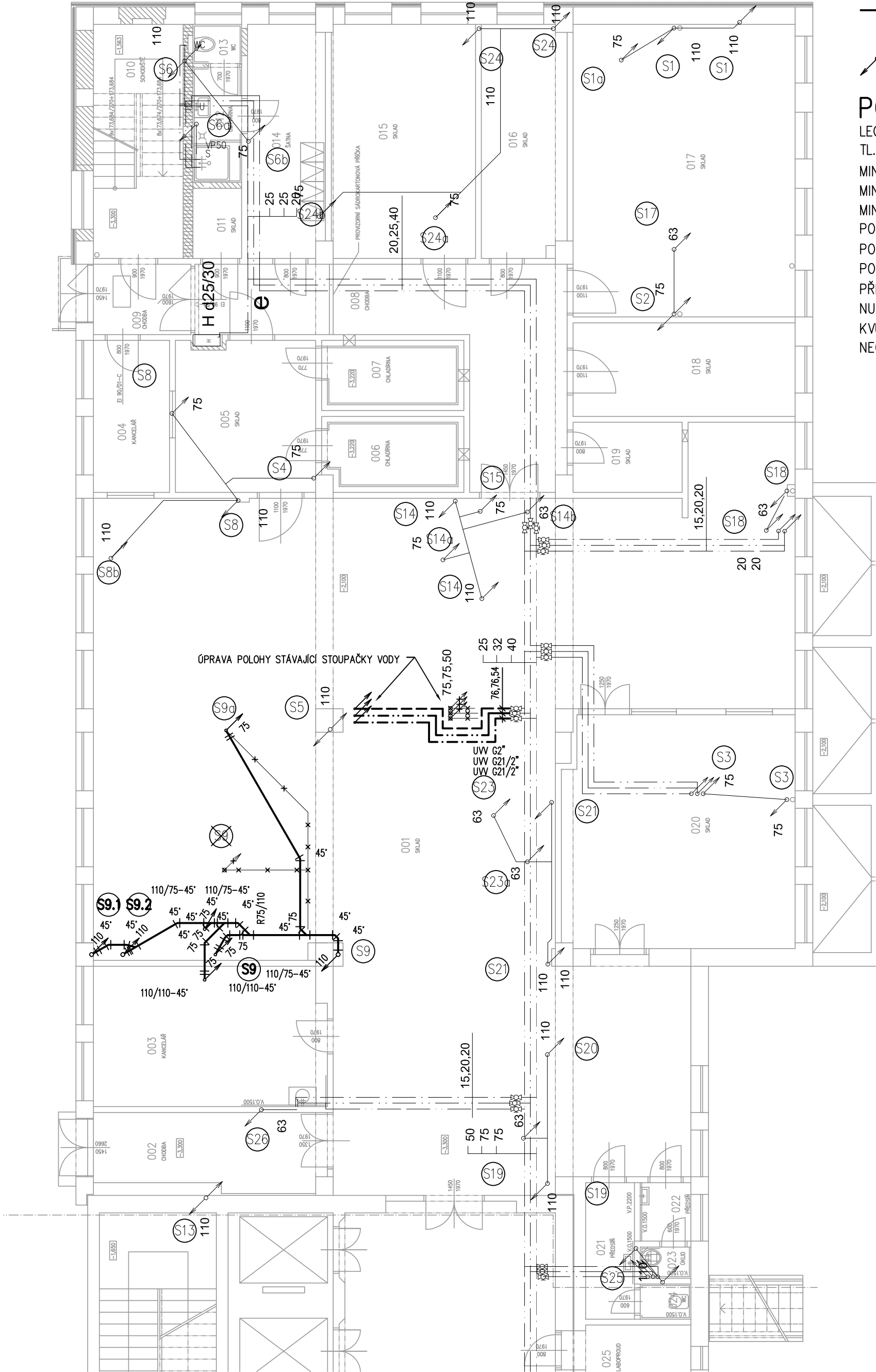


PŮDORYS:



LEGENDA:

- STÁVAJÍCÍ ODPADNÍ POTRUBÍ, VEDENO V PODHLEDU, ZACHOVAT
- STÁVAJÍCÍ ODPADNÍ POTRUBÍ, VEDENO V PODHLEDU, DEMONTOVAT
- PŘIPOJOVACÍ POTRUBÍ KANALIZACE, PE-SVAŘOVANÉ, MIN. SPÁD 3%
- PŘIPOJOVACÍ POTRUBÍ ODVODU KONDENZÁTU V PODHLEDU +TI-MW
- ZAVĚŠENÉ ODPADNÍ POTRUBÍ KANALIZACE POD STROP/EM/V PODHLEDU PE-SVAŘOVANÉ, OPATŘENO TEPELNOU IZOLACÍ TI-MW
- ODPADNÍ POTRUBÍ SPLAŠKOVÉ KANALIZACE, PE-SVAŘOVANÉ

POZNÁMKY:

LEGENDA ZAŘIZOVACÍCH PŘEDMĚTŮ VIZ TECHNICKÁ ZPRÁVA  
TL. TEPELNÉ IZOLACE KANALIZACE 25mm  
MINIMÁLNÍ SPÁD SPLAŠKOVÉ KANALIZACE ZAVĚŠENÉ POD STROP/EM A VEDENÉ V ZEMI 2,0%  
MINIMÁLNÍ SPÁD DEŠŤOVÉ KANALIZACE ZAVĚŠENÉ POD STROP/EM A VEDENÉ V ZEMI 1,0%  
MINIMÁLNÍ SPÁD PŘIPOJOVACÍHO POTRUBÍ KANALIZACE 3,0%  
POTRUBÍ VEDENÉ V CHŮC – NEREZ HRDLOVÁ+TI-MW  
POTRUBÍ ODVODU KONDENZÁTU VEDENÉ V PODHLEDU OPATŘENO IZOLACÍ TI-MW  
POTRUBÍ VEDENÉ ZAVĚŠENÉ POD STROP/EM A V PODHLEDU OPATŘENO IZOLACÍ TI-MW  
PŘED ZAPOČETÍM PRACÍ NUTNO ZAMĚŘIT STÁVAJÍCÍ TRASY KANALIZACE  
NUTNO PROVĚŘIT DIMENZE A POLOHY VŠECH MÍST NAPOJENÍ NA STÁVAJÍCÍ  
KVŮLI NEMOŽNOSTI PŘÍSTUPU NA STAVBĚ JSOU DIMENZE STOUPAČEK A TRASY VODY V OBJEKTU  
NEOVĚŘENY, PŘED ZAPOČETÍM PRACÍ NUTNO ZAMĚŘIT STÁVAJÍCÍ TRASY A DIMENZE KANALIZACE

LEGENDA:

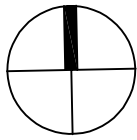
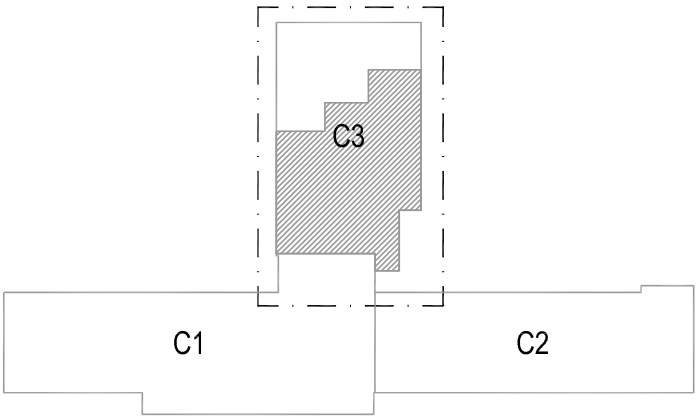
- STÁVAJÍCÍ POTRUBÍ STUDENÉ VODY, ZACHOVAT
- STÁVAJÍCÍ POTRUBÍ CÍRKULACE, ZACHOVAT
- STÁVAJÍCÍ POTRUBÍ TEPLÉ VODY, ZACHOVAT
- STÁVAJÍCÍ POTRUBÍ POŽÁRNÍ VODY, ZACHOVAT
- STÁVAJÍCÍ POTRUBÍ VODY, ZRUŠIT
- NOVÉ POTRUBÍ, STUDENÁ VODA, NEREZ – LISOVANÝ SPOJ + TI-MW
- NOVÉ POTRUBÍ, CÍRKULACE, NEREZ – LISOVANÝ SPOJ + TI-MW
- NOVÉ POTRUBÍ, TEPLÁ VODA, NEREZ – LISOVANÝ SPOJ + TI-MW
- NOVÉ POTRUBÍ, POŽÁRNÍ VODA, POZINK – LISOVANÝ SPOJ + TI-MW
- STOUPAČKY VODOVODU, NEREZ – LISOVANÝ SPOJ + TI-MW
- STOUPAČKY POŽÁRNÍ VODY, POZINK – LISOVANÝ SPOJ + TI-MW

POZNÁMKY:



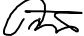


LEGENDA ZAŘIZOVACÍCH PŘEDMĚTŮ VIZ TECHNICKÁ ZPRÁVA  
PŘED ZAPOČETÍM PRACÍ NUTNO ZAMĚŘIT STÁVAJÍCÍ TRASY KANALIZACE  
NUTNO PROVĚŘIT DIMENZE A POLOHY VŠECH MÍST NAPOJENÍ NA STÁVAJÍCÍ  
KVŮLI NEMOŽNOSTI PŘÍSTUPU NA STAVBĚ JSOU DIMENZE STOUPAČEK A TRASY VODY V OBJEKTU  
NEOVĚŘENY, PŘED ZAPOČETÍM PRACÍ NUTNO ZAMĚŘIT STÁVAJÍCÍ TRASY A DIMENZE VODOVODU  
PŘIPOJOVACÍ POTRUBÍ VODOVODU VE VÝŠCE 1300(600)mm NAD ČISTOU PODLAHOU,  
NEBO DLE VÝŠKY VÝTOKU ZAŘIZOVACÍHO PŘEDMĚTU NEBO DLE TECHNOLOGIE  
VÝŠKY VODOVODU UDÁVÁNY OSY POTRUBÍ NAD ČISTOU PODLAHOU  
TLOUŠŤKY TEPELNÉ IZOLACE UVEDENY V TECHNICKÉ ZPRÁVĚ  
ROZESTUPY ZAVĚSŮ UVEDENY V TECHNICKÉ ZPRÁVĚ  
DIMENZE POTRUBÍ VODOVODU DLE MATERIÁLU:  
NEREZ:18,22,28,35,42,54,76 (DN 15,20,25,32,40,50,65)

LEGENDA VÝŠEK NAPOJENÍ ZP:

- WCx v = +1,000, DLE MONTÁŽNÍHO MODULU
- Ui, Us, Ds v = +0,550
- Ux, Dx v = +1,150
- M,Pr v = +0,600
- VYL v = +1,150
- NAD v = +2,100
- Sx v = +1,150



±0,000= STÁVAJÍCÍ PODLAHA 1.NP

Generální projektant: Ing. Petr Tomický www.a-tomic.cz				Hlavní inženýr projektu: ING. PETR TOMICKÝ číslo autorizace 1004721 obor autorizace IP00		Investor: <b>jihomoravský kraj</b>		Provozovatel:  <b>Nemocnice Vyškov</b>		
Název stavby: <b>NEMOCNICE VYŠKOV, p.o. CENTRUM PŘIROZENÉHO PORODU</b>						Zakázkové číslo: DPS 07-2022		Paré:		
						Datum: 12-2022				
						Stupeň: PROVÁDĚNÍ STAVBY				
Zpracovatel: HP consult s.r.o., Durdákova 5, Brno 613 00 Tel: +420 542 219 165, +420 739 556 045 E-mail: hpconsult@seznam.cz				Oddíl: <b>ZTI</b>		Autorizace:				
Odpovědný projektant: ING. LADISLAV PILAŘ 		Vyracoval: ING. PETR MELCR 		Kontrolovat: ING. LADISLAV PILAŘ 						
Objekt: SO 02 - STAVEBNÍ ÚPRAVY 1.NP KŘÍDLA C3										
Název přílohy: PŮDORYS 1.PP - KANALIZACE A VODOVOD						Označení přílohy: <b>D.1.02.4a-101</b>			Formát: 4x4A	
									Měřítko: 1:100	